



麗清科技股份有限公司
LASTER TECH CO., LTD.

免責聲明

- 本資料由麗清科技股份有限公司（以下稱「本公司」）製作，且未經獨立查證。本簡報資料所提供資訊，包含前瞻性看法以及展望，反應本公司截至目前為止對於未來的看法。這些前瞻性看法及展望可能因各種無法掌控的風險、不確定與不同假設等狀況而超出本公司的判斷，導致實際結果將可能有所出入或是不依預期發生；讀者不應完全依賴此簡報資訊做其投資決策。
- 對於簡報中的內容，未來若有任何變更或調整，本公司不負責隨時提醒、更新或更正。本公司及其任何關係企業、顧問或代表人對於本資料中所呈現或包含之任何資訊造成的任何損失概不負責。
- 本資料中呈現或包含之資訊可不經通知加以變更，且不保證其正確性。本資料不構成證券發行邀約。

1.1 公司簡介 - 基本資料



成立日期

民國88年8月27日

資本額

新台幣757,840仟元

董事長暨總經理

劉美秀

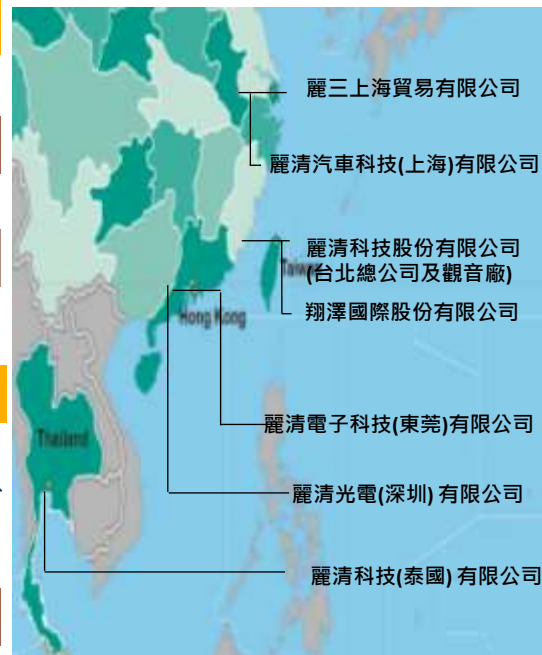
主要產品

LED垂直整合應用

- LED汽車照明之光學模組、
- LED燈具、
- LED晶片及元件銷售等

營運總部及員工總人數

台北總部，員工總人數約70名



以上子公司均為麗清總公司100%持有

1.2 公司簡介-里程碑

民國	里程碑											
	88	90	92	94	96	98	100	102	104	106	108	109
LED晶片及元件銷售	取得Lumileds Lighting(PHILIPS關係企業)授權為TS晶片之總代理 取得OSRAM全系列LED產品之代理權											
LED燈具	大陸東莞廠成立 泰國地區銷售											
LED汽車照明之光學模組	中和廠車燈組裝生產線 設立上海廠、進入汽車原廠OEM供應鏈、切入上海小系(現為華域視覺) 切入廣州小系 切入OLSA並拓展海外市場 回台設廠											
麗清里程	登錄興櫃 上市											

1.2 公司簡介 - 主要汽車生產據點

上海廠



- 員工人數：約1,000人
- 產能規模(2019年)：2,500佰萬元
- 主要客戶：華域視覺、大茂偉瑞柯

79%

1%

武漢廠



- 員工人數：約40人
- 產能規模(2019年)：3佰萬元
- 主要客戶：認證中

20%

東莞廠



- 員工人數：約300人
- 產能規模(2019年)：800佰萬元
- 主要客戶：廣州小糸



台灣。桃園觀音廠(NEW)

- 員工人數：109年預計15人
- 目前主要客戶：認證中
- 自動化、智能化生產工廠

1.3 公司簡介 - 麗清汽車部之產業位階



LED元件



模組

Tier 2



車燈

Tier 1



車廠

OSRAM
Opto Semiconductors

PHILIPS
LUMILEDS

NICHIA

DOMINANT™
Opto Technologies
Innovating Illumination


LAFTER TECH GROUP


HASCO
AUTOMOTIVE

華域視覺科技

KOITO

廣州小系車燈


varroc
EXCELLENCE



上海通用汽車
SHANGHAI GM



上汽大眾
SAIC VOLKSWAGEN



Great Wall



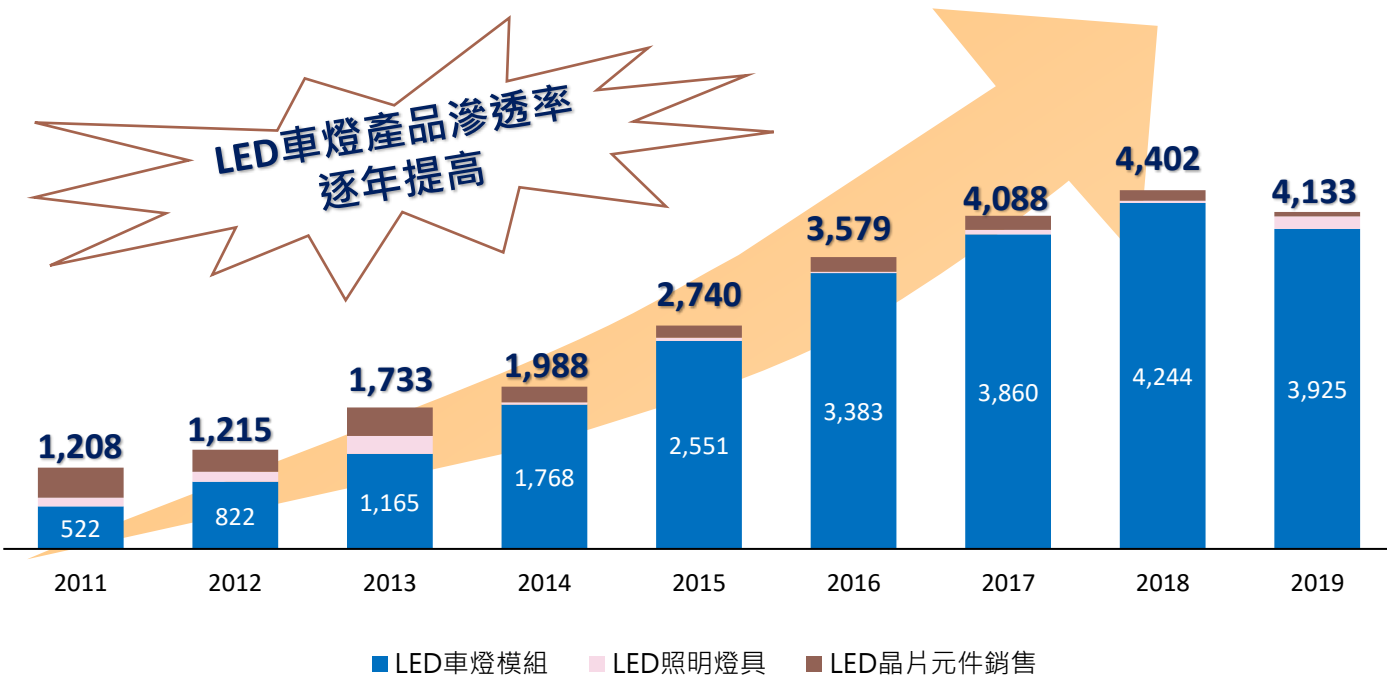
長安汽車
CHANGAN



GAC

1.4 公司簡介 – 汽車營收逐年成長

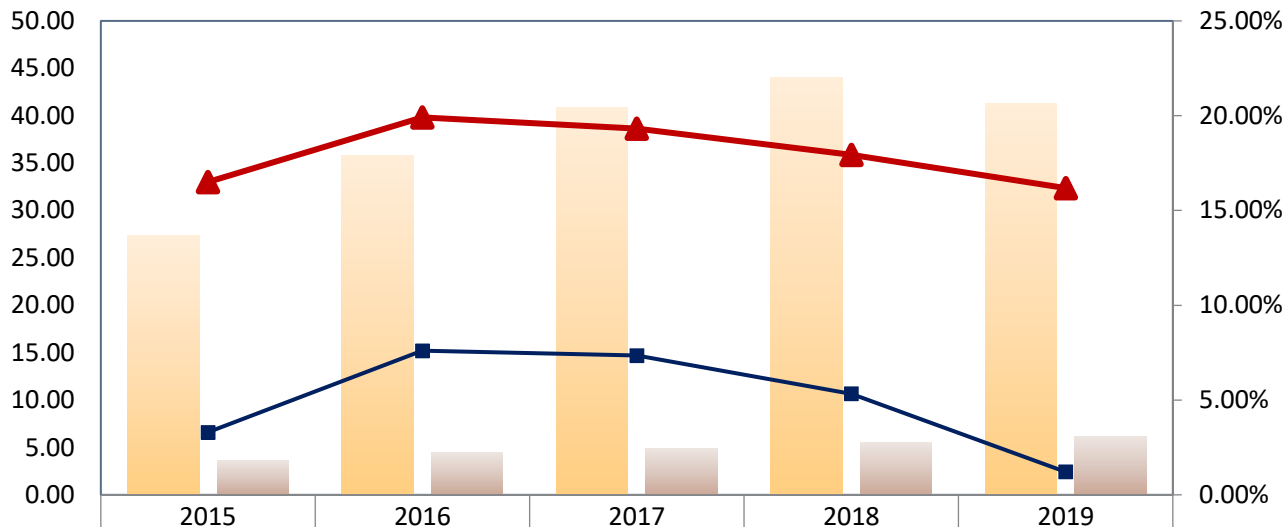
單位：新台幣百萬元



麗清旗下汽車營收自2011年起因產品滲透率而快速穩定成長

2.1 營運概況 - 近五年財務資料

單位：新台幣億元;%

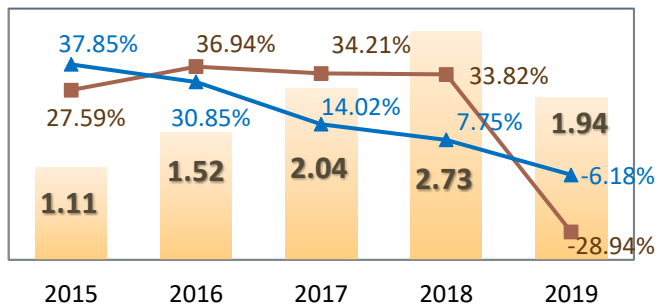


銷貨收入	27.40	35.85	40.88	44.05	41.33
營業費用	3.63	4.41	4.89	5.55	6.19
毛利率	16.50%	19.91%	19.31%	17.93%	16.18%
營業利益率	3.30%	7.60%	7.35%	5.33%	1.21%

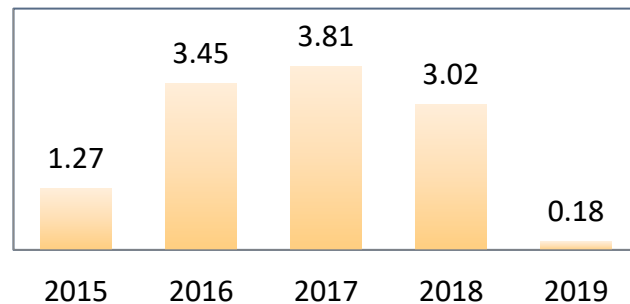
2.2 營運概況 - 近五年財務資料

單位：新台幣億元;元;%

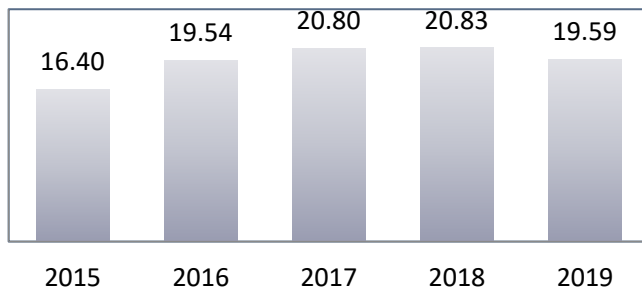
■ 研發費用(億元) ■ 研發費用YOY ▲ 營收成長率



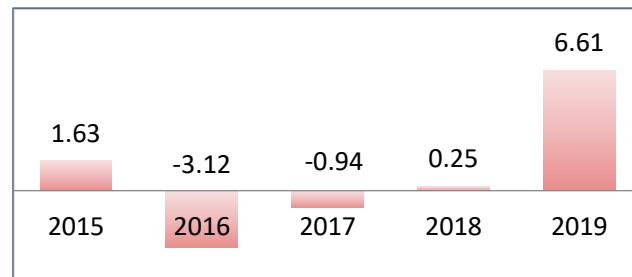
■ 每股EPS(新台幣)



■ 每股淨值(元)



■ 營業活動淨現金流(億元)



2.3 營運概況- 近兩年季度損益表

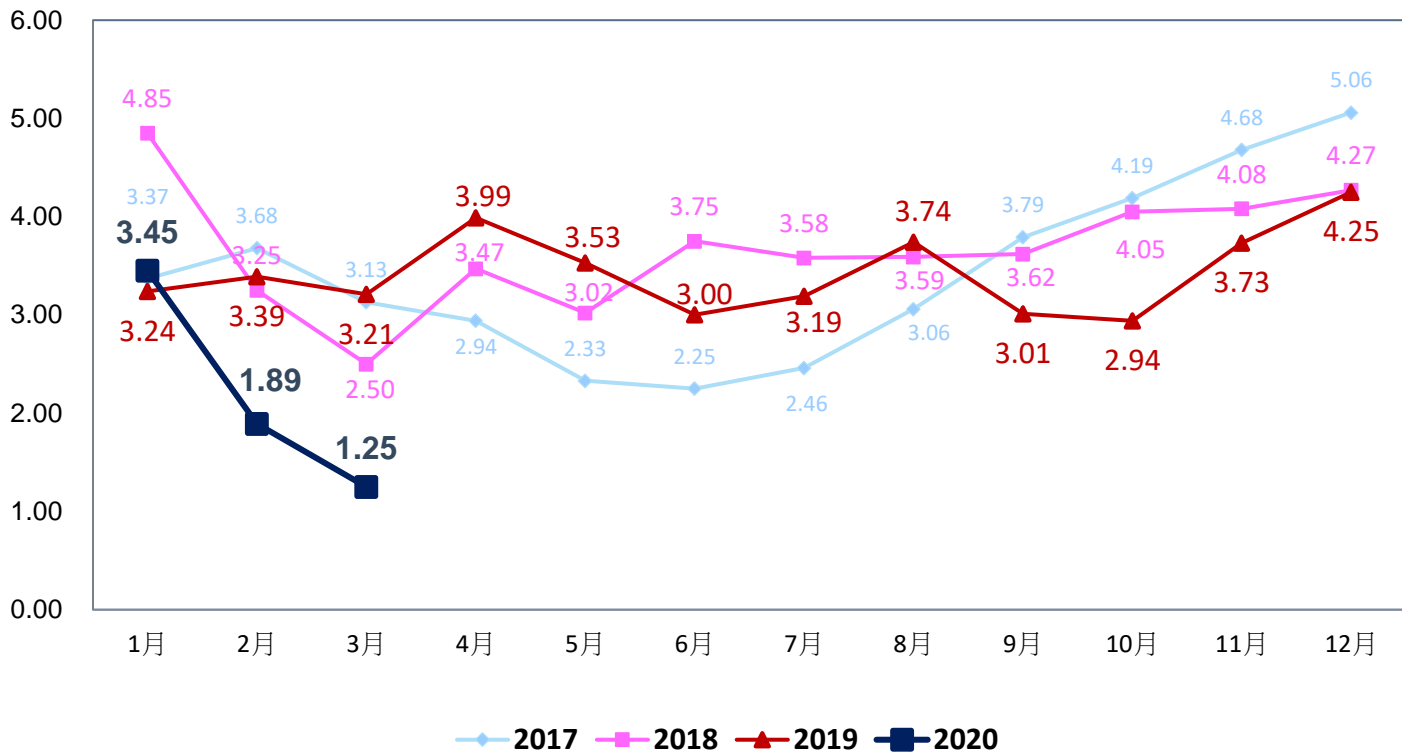
單位：新台幣仟元

	2018				2019				2020
	1Q	2Q	3Q	4Q	1Q	2Q	3Q	4Q	1Q
銷貨收入	1,059,922	1,026,198	1,076,421	1,242,372	983,600	1,048,962	1,003,214	1,097,108	658,886
銷貨成本	865,070	862,095	880,183	1,007,965	824,339	882,865	824,394	932,535	
銷貨毛利	194,852	164,103	196,238	234,407	159,261	166,097	178,820	164,573	
毛利率	18.38%	15.99%	18.23%	18.87%	16.19%	15.83%	17.82%	15.00%	
營業費用	142,148	132,419	124,946	155,336	142,326	171,758	172,829	132,001	
營業淨利	52,704	31,684	71,292	79,071	16,935	(5,661)	5,991	32,572	
營業利益率	4.97%	3.09%	6.62%	6.36%	1.72%	-0.54%	0.60%	2.97%	
業外收(支)淨額	13,550	3,196	(29,946)	13,690	4,697	(9,050)	(20,779)	(14,209)	
所得稅(費用)	(11,945)	(1,147)	4,047	-20,255	4,819	(8,217)	6,747	(822)	
稅後淨利	54,309	33,733	45,393	72,506	26,451	(22,928)	(8,041)	17,541	
EPS(元)	0.8	0.49	0.66	1.07	0.38	-0.30	-0.11	0.24	
股本(億元)	6.83	6.83	6.83	6.83	7.58	7.58	7.58	7.58	

*註：2019年因受到一次性認列部份存貨呆滯損失、武漢廠及上海新廠建置初期所投入相關成本費用攤提金額較大、學習曲線成本、研發費用等，加上非本業造成之CB提前贖回利息費用1,500萬元、因增資員工認股產生酬勞成本900萬元及借款利息費用增加至4,000萬元等，致使2019年整體獲利表現衰退。

2.4 營運概況 - 營收趨勢圖

單位：新台幣億元



3.1 競爭優勢-麗清站穩中國LED車燈模組市場龍頭地位

單位：輛

中國主要乘用車車廠新車銷售狀況(2019年度)

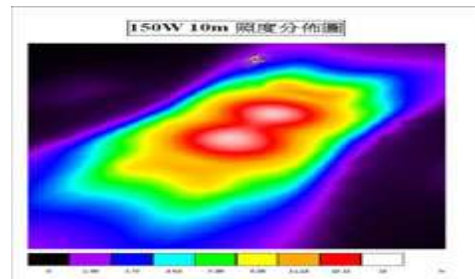
排名	車廠	2019年銷售量	主要配合車燈廠	麗清是否供應
1	一汽大眾	2,046,189	華域視覺(麗清)·長春海拉·常州星宇·大茂偉瑞柯(麗清)·長春馬瑞利	✓
2	上汽大眾	2,001,777	常州星宇·華域視覺(麗清)·武漢法雷奧·嘉興海拉·大茂偉瑞柯(麗清)	✓
3	上汽通用	1,600,101	華域視覺(麗清)·海拉車燈·三立車燈·	✓
4	吉利汽車	1,374,776	福州小糸(麗清)·嘉興海拉·三立車燈(麗清)·迅馳(麗清)·大茂偉瑞柯(麗清)·浙江金業·法雷奧	✓
5	東風日產	1,169,913	華域視覺(麗清)·廣州小糸(麗清)·廣州斯坦雷·蕪湖安瑞·迅馳(麗清)·南寧瞭望(麗清)	✓
6	上汽通用五菱	979,082	南寧瞭望(麗清)·常州星宇	✓
7	長城汽車	911,468	曼德光電·麗清科技	✓
8	長安汽車	803,305	華域視覺(麗清)·常州大茂	✓
9	東風本田	800,090	華域視覺(麗清)·廣州小糸(麗清)·廣州斯坦雷	✓
10	廣汽本田	756,096	廣州小糸(麗清)·廣州斯坦雷	✓

前十名銷量合計 12,442,797
 前十名銷量市占率 58.02%

·備註：市占率=乘用車車廠銷量/乘用車新車總銷量
 ·資料來源：蓋世汽車網、MarkLines全球汽車銷售平台

3.2 競爭優勢 – 掌握LED車燈模組關鍵研發核心價值

- 光、機、熱、電整合設計
- 提供客製化服務
- 符合法規安全



Laster Tech Quality System Certificate



3.3 競爭優勢- 擁有良好的訂單能見度

LED車燈產品設計流程



Conceptual Design
概念設計圖

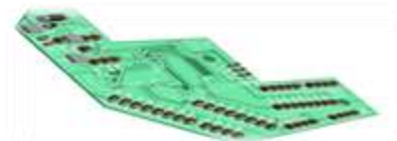
- 設計至量產期間長達1~2年以上
- LED車燈訂單掌握度及能見度高



Optical Design
光學設計



Mechanical Structure
結構設計

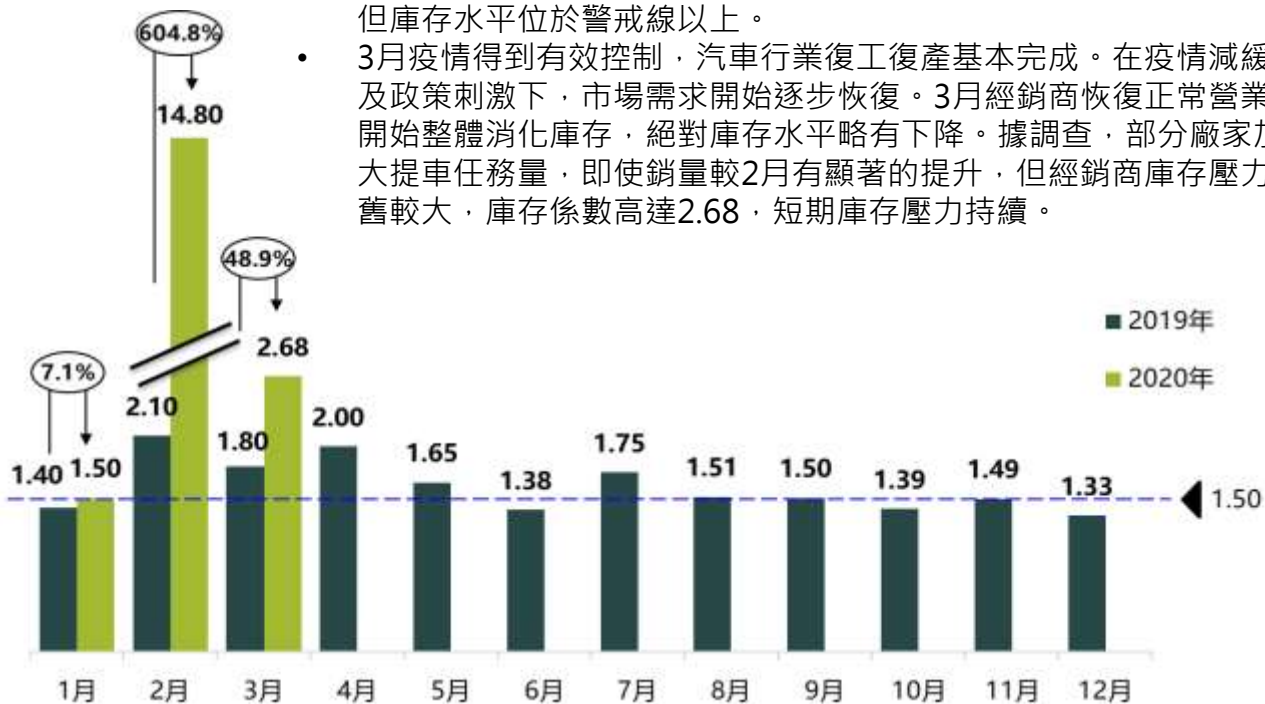


Electrical Design
電子設計



4.1 未來展望 – 疫情緩和+政策刺激，盼消費需求回溫

- 中國汽車流通協會發布2020年3月份“汽車經銷商庫存”調查結果：3月份汽車經銷商綜合庫存係數為2.68，年增48.9%，月減81.9%，但庫存水平位於警戒線以上。
- 3月疫情得到有效控制，汽車行業復工復產基本完成。在疫情減緩以及政策刺激下，市場需求開始逐步恢復。3月經銷商恢復正常營業，開始整體消化庫存，絕對庫存水平略有下降。據調查，部分廠家加大提車任務量，即使銷量較2月有顯著的提升，但經銷商庫存壓力依舊較大，庫存係數高達2.68，短期庫存壓力持續。



4.2 未來展望 - LED車燈未來成長潛力大

根據LEDinside分析師王婷認為，儘管2018-2019年車市景氣進入低谷，但LED滲透率持續提升，加之新能源汽車具有更高的省電需求，對LED車用照明的需求更高於傳統汽車，因此車用LED產值及數量在未來幾年仍將保持成長態勢，預計2023年全球車用LED產值將達到42.1億美金。

光源小型化
Small Aperture



智能型矩陣式照明
Adaptive Driving Beam



投影
Projection



4.3 未來展望 – LED車燈取代傳統車燈

- (1) 原本沒使用LED車燈的汽車 導入LED車燈
- (2) 外觀更多部件導入LED車燈

傳統大燈&HID頭燈



LED頭燈及日型燈

LED尾燈

LED剎車燈及第三剎車燈



使每台車搭載LED模組的單價 持續提高
最後，所有傳統汽車車燈終將全面汰換成LED車燈

4.4 未來展望- 新能源車講求輕薄短小 更省電



優勢

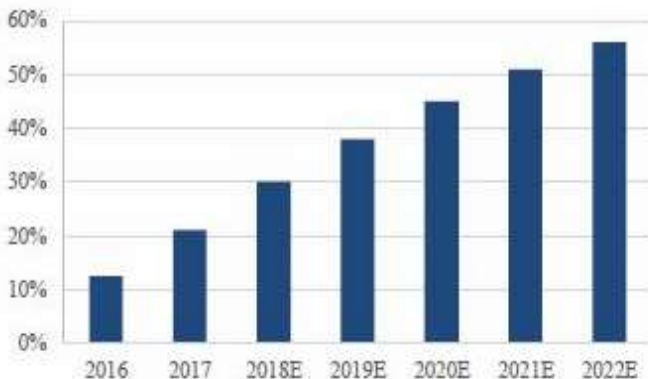
節能環保
低噪音
經濟
易保養
政策優惠

新能源車的燈具，必然採用LED作為光源
新能源車使用的零部件都要求**輕薄短小** 我們設計的模組正是如此
本公司截至目前為止，已承接50項以上新能源車專案

4.5 未來展望 – 大陸新車LED車頭燈未來成長潛力大

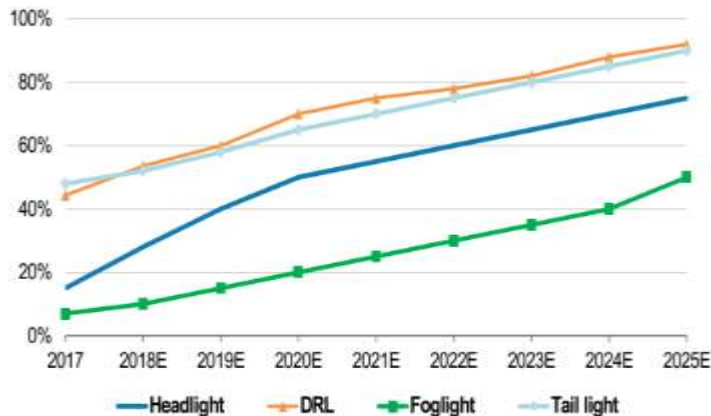
根據德國OSRAM研究預測指出，2023年，全球LED頭燈在乘用車市場上的滲透率將超過45%；其中，矩陣式LED頭燈滲透率超過10%。中國的新車LED頭燈滲透率有望在2021年超過50%；到2022年，中國LED車燈市場規模將超過460億。顯示自2018至2022年，LED車燈市場規模複合增速達13.23%。

中國新車LED 車頭燈市場滲透率(2016-2022)



Morgan Stanley Research expect LED headlight penetration to reach 50% in China by 2020E

LED Penetration in China



Source: Company data, Morgan Stanley Research estimates

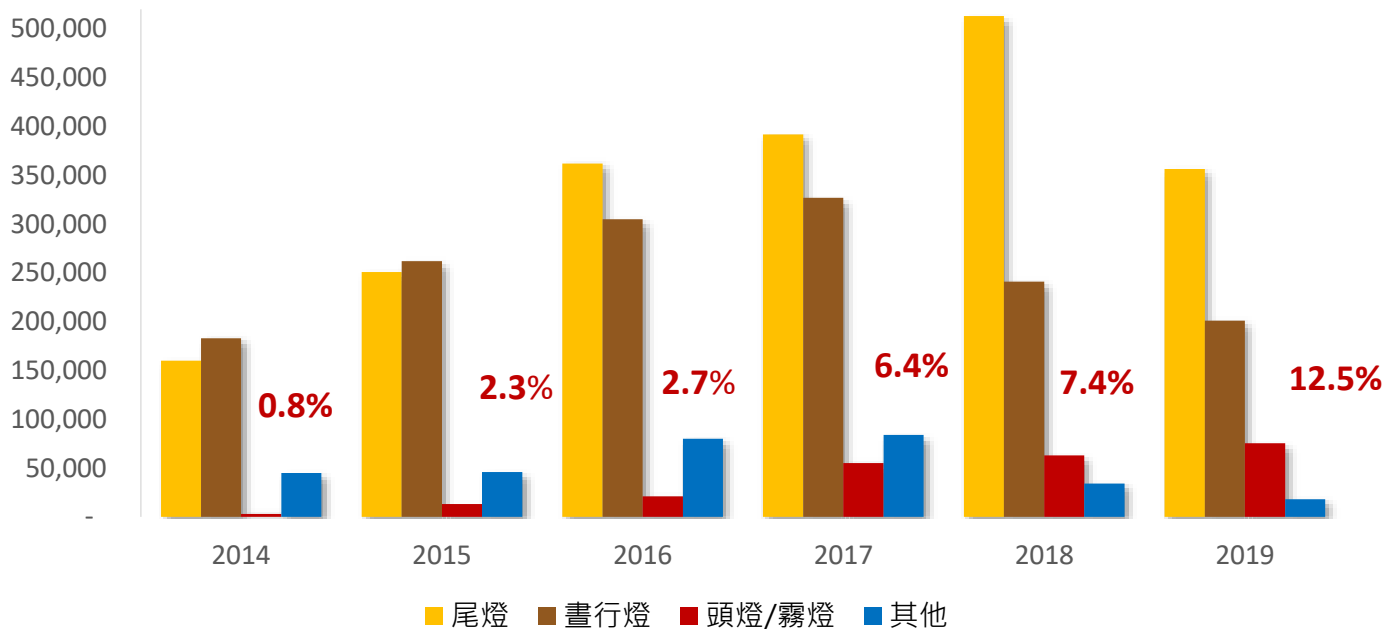
· 資料來源：太平洋證券

<https://www.hangjia.net.com/v5/topicDetail?id=15445991817100028>

摩根士丹利證券2019.4.25星宇個股研究報告

4.6 未來展望 – LED車頭燈營收快速成長

近五年LED車頭燈模組營收快速成長



單位：人民幣(仟元)

4.7 未來展望 – 台灣桃園觀音新廠



為因應主要客戶訂單需求，並響應政府鼓勵台商回台投資方案：

- 工廠：觀音工業區
- 土地：租賃
- 建物裝修施工期：108/12月開工，預計至109/5月完工
- 機器設備安裝調教：109/3月~5月
- 產能規劃：900百萬~13百萬(未來擴充後)
- 特色：全自動化、高速、智能生產



量產產品展示(一)

通用汽車

2014 Lacrosse RCL



GL8 RCL



Excelle 2008 RCL



GM Lacrosse 2009 RCL



量產產品展示(二)

長城汽車

Haval H2 FP/FT DRL



Haval H6 DRL



大眾汽車

2012 Passat DRL



2016 Magotan RCL



量產產品展示(三)

本田汽車

VezeL RCL



豐田汽車

Corolla HEV DRL



長安汽車

CS75 RCL HID



觀致汽車

CS75 RCL HID



量產產品展示(四)

捷豹路虎汽車

Jaguar XF Headlamp



奔馳汽車

Mercedes Benz ClassA RCL





麗清科技股份有限公司
LASTER TECH CO., LTD.

Thank you

Q & A

www.lastertech.com

